

MaR

Regulační schémata

Nádraží Jaroměř

			Datum	16.01.2023	Nádraží Jaroměř Regulační schéma	Domat Control System s.r.o.		=		=	Nadrazi_Jaromer		
			Zprac..	Vaníček				=	10-209-19	+	REG_SCHEMA		
			Zkontr.	Leinweberová									
Změna	Datum	Název					Titulní List		Pro: Prodín			Stránka	1
												Stránek	16

0	1	2	3	4	5	6	7	8	9
---	---	---	---	---	---	---	---	---	---

Obsah

Sloupec X: Automaticky generovaná strana byla dodatečně ručně upravena F06_001

[illegible]

			Datum	16.01.2023	Nádraží Jaroměř Regulační schéma	Domat Control System s.r.o.		=		=	Nadrazi_Jaromer		
			Zprac..	Vaniček				=		10-209-19	+	REG_SCHEMA	
			Zkontr.	Leinweberová						Pro: Prodin		Stránka	2
Změna	Datum	Název					Obsah				Stránek	16	

0

1

2

3

4

5

6

7

8

9

PLC_DI

DI 1

DI 2

DI 3

DI 4

DI 5

DI 6

DI 7

DI 8

DI 9

DI 10

DI 11

DI 12

DI 13

DI 14

DI 15

DI 16

DI 17

DI 18

DI 19

DI 20

DI 21

DI 22

DI 23

DI 24

DI 25

DI 26

DI 27

DI 28

DI 29

DI 30

DI 31

DI 32

DI 33

DI 34

DI 35

DI 36

DI 37

DI 38

DI 39

DI 40

DI 41

DI 42

DI 43

DI 44

DI 45

DI 46

DI 47

DI 48

DI 49

DI 50

DI 51

DI 52

DI 53

DI 54

DI 55

DI 56

DI 57

DI 58

DI 59

DI 60

DI 61

DI 62

DI 63

DI 64

Osazení digitálních vstupů

-MC4

-PLC_DI:1

-SQT4-

-PLC_DI:5

-MC5

-SQT5-

-UV:-

-OA:-

-SQP1-

-SQP2-

-USQ11

-PLC_DI:13

-MC1

-SQ11-

-PLC_DI:16

-MC2

-STOP-

-PLC_DI:19

-MC3

Čerpadlo cirkulace TUV gastro - chod

Čerpadlo cirkulace TUV gastro - auto

Termostat TUV gastro

Čerpadlo cirkulace TUV objekt - chod

Čerpadlo cirkulace TUV objekt - auto

Termostat TUV objekt

Úprava vody - porucha

Odplyňovací automat - porucha

min tlak v systému ut

maxtlak v systému ut

Zaplavení kotelny

Čerpadlo UT větev 1 - chod

Čerpadlo UT větev 1 - auto

Termostat prostor kotelny

Čerpadlo UT větev 2 - chod

Čerpadlo UT větev 2 - auto

Stop tlačítko

Čerpadlo UT větev 3 - chod

Čerpadlo UT větev 3 - auto

PLC_DO

DO 1

DO 2

DO 3

DO 4

DO 5

DO 6

DO 7

DO 8

DO 9

DO 10

DO 11

DO 12

DO 13

DO 14

DO 15

DO 16

DO 17

DO 18

DO 19

DO 20

DO 21

DO 22

DO 23

DO 24

DO 25

DO 26

DO 27

DO 28

DO 29

DO 30

DO 31

DO 32

DO 33

DO 34

DO 35

DO 36

DO 37

DO 38

DO 39

DO 40

DO 41

DO 42

DO 43

DO 44

DO 45

DO 46

DO 47

DO 48

DO 49

DO 50

DO 51

DO 52

DO 53

DO 54

DO 55

DO 56

DO 57

DO 58

DO 59

DO 60

DO 61

DO 62

DO 63

DO 64

Osazení digitálních výstupů

-MC4

-MC5

-MC1

-MC2

-Houkačka-

-HL-

-MC3

-MX_UT1.1:1

-MX_UT1.1:1

-MX_UT2.2:1

-MX_UT2.2:1

-MX_UT2.1:1

-MX_UT2.1:1

-PLC_DO:13

-PLC_DO:14

-MX_UT3.1:1

-MX_UT3.1:1

-PLC_DO:17

-PLC_DO:18

-MX_UT4.1:1

-MX_UT4.1:1

-MX_UT5.1:1

-MX_UT5.1:1

-MX_UT6.1:1

-MX_UT7.1:1

-MX_UT8.1:1

-MX_UT8.1:1

-MX_UT9b.1:1

-MX_UT9b.1:1

-PLC_DO:29

-PLC_DO:30

-MX_UT9a.1:1

-MX_UT9a.1:1

-PLC_DO:33

-PLC_DO:34

-MX_UT10.1:1

-MX_UT10.2:1

-MX_UT10.2:1

-PLC_DO:38

-MX_UT11.1:1

-MX_UT11.1:1

-PLC_DO:41

-MX_UT12.1:1

-MX_UT12.1:1

-PLC_DO:44

-MX_UT13.1:1

-MX_UT13.1:1

-PLC_DO:47

-MX_UT15.1:1

-MX_UT15.1:1

-PLC_DO:51

Čerpadlo cirkulace TUV gastro - start

Čerpadlo cirkulace TUV objekt- start

Čerpadlo UT větev 1 - start

Čerpadlo UT větev 2 - start

Houkačka

Kontrolka Porucha

Čerpadlo UT větev 3 - start

Podlah. okruh 1- m.č.1.05

Podlah. okruh 1- m.č.1.06

Podlah. okruh 1- m.č.1.14 a 1.15

Podlah. okruh 2a3- m.č.1.12

MX_UT2.1 Podlah. okruh 1- m.č.1.16

Podlah. okruh 2-4- m.č.1.17

Podlah. okruh 5- m.č.1.11

Podlah. okruh 6- m.č.1.18

MX_UT3.1 Podlah. okruh 1- m.č.1.22

MX_UT3.1 Podlah. okruh 2- m.č.1.23

MX_UT3.1 Podlah. okruh 3-5- m.č.1.19

Podlah. okruh 6- m.č.1.20 a 1.21

MX_UT4.1 Podlah. okruh 1- m.č.1.28 1.30

Podlah. okruh 2- m.č.1.29 a 1.31

MX_UT4.1 Podlah. okruh 1a2- m.č.1.24

Podlah. okruh 3- m.č.1.25 - 1.27

MX_UT6.1Podlah. okruh 1 a 2- m.č.1.34

MX_UT7.1Podlah. okruh 1 a 2- m.č.1.33

MX_UT8.1Podlah. okruh 1 - m.č.1.35

MX_UT8.1Podlah. okruh 2 - m.č.1.36-1.39

MX_UT9b.1 Podlah. okruh 1- m.č.1.42

MX_UT9b.1 Podlah. okruh 2-3 - m.č.1.43

MX_UT9b.1 Podlah. okruh 4- m.č.1.44

MX_UT9b.1 podlah. okruh 5- m.č.1.45-1.47

MX_UT9a.1 Podlah. okruh 1- m.č.1.52

MX_UT9a.1 Podlah. okruh 2 - m.č.1.58-1.60

MX_UT9a.1 Podlah. okruh 3- m.č.1.53

MX_UT9a.1 podlah. okruh 5-6- m.č.1.54-1.57

MX_UT10.1 Podlah. okruh 1-3- m.č.1.69

MX_UT10.2 Podlah. okruh 2- m.č.1.65-1.67

MX_UT10.2 Podlah. okruh 3- m.č.1.62-1.64

MX_UT11.1 Podlah. okruh 1- m.č.1.79

MX_UT11.1 Podlah. okruh 2- m.č.1.74

MX_UT11.1 Podlah. okruh 3- m.č.1.75-1.78

MX_UT12.1 Podlah. okruh 1-4 m.č.1.69

MX_UT12.1 Podlah. okruh 5 - m.č.1.80_1

MX_UT12.1 Podlah. okruh 6-7 - m.č.1.80

MX_UT13.1 Podlah. okruh 1- m.č.1.81

MX_UT13.1 Podlah. okruh 2- m.č.1.83

MX_UT13.1 Podlah. okruh 3- m.č.1.82

MX_UT13.1 Podlah. okruh 4- m.č.1.87

MX_UT11.1 Podlah. okruh 1- m.č.1.79

MX_UT11.1 Podlah. okruh 2- m.č.1.74

MX_UT11.1 Podlah. okruh 3- m.č.1.75-1.78

Datum

16.01.2023

Zprac..

Vaniček

Zkontr.

Leinweberová

Změna

Datum

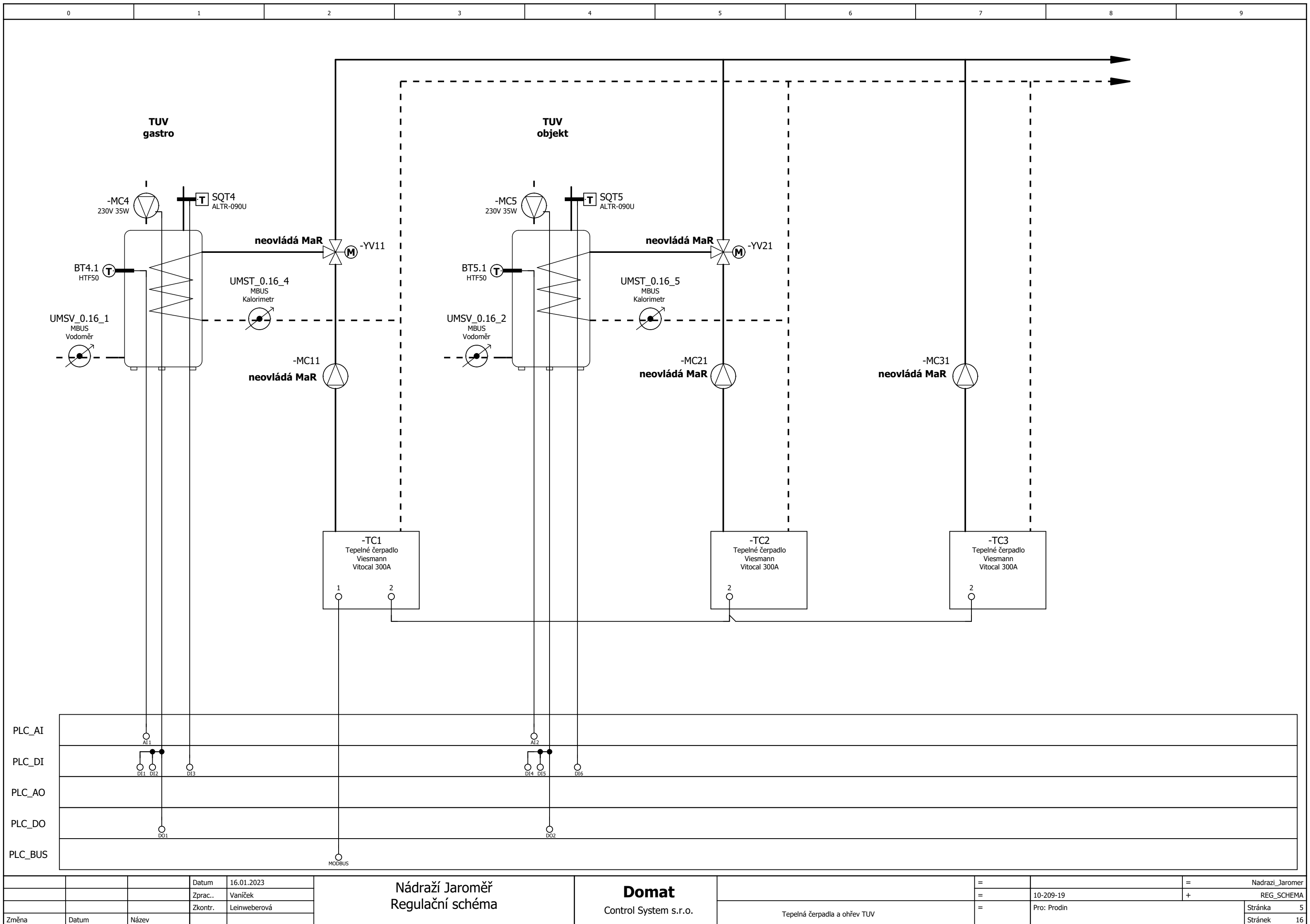
Název

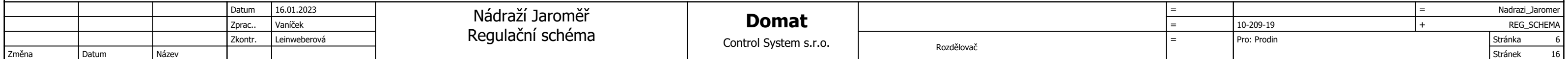
Nádraží Jaroměř

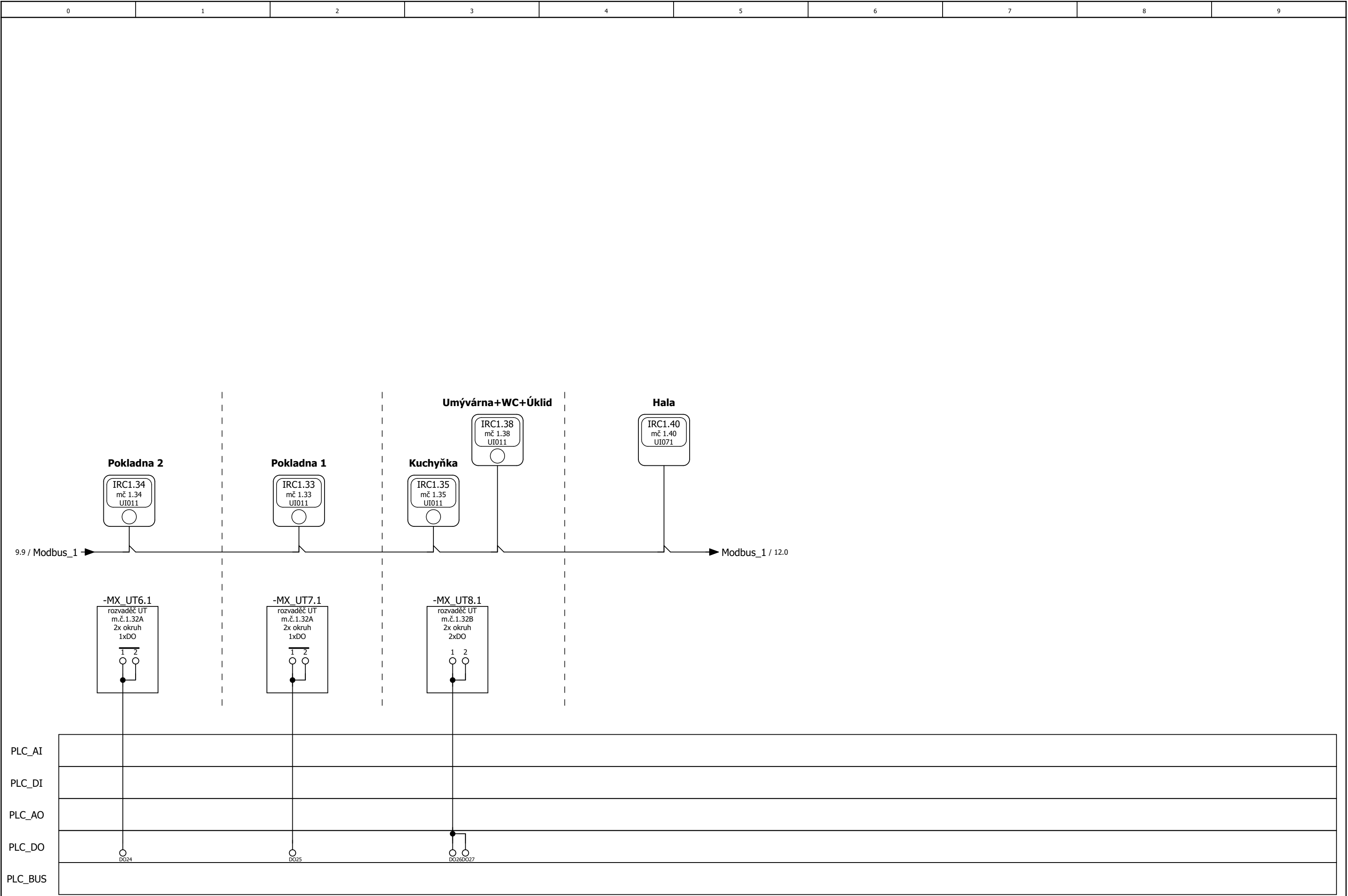
Regulační schéma

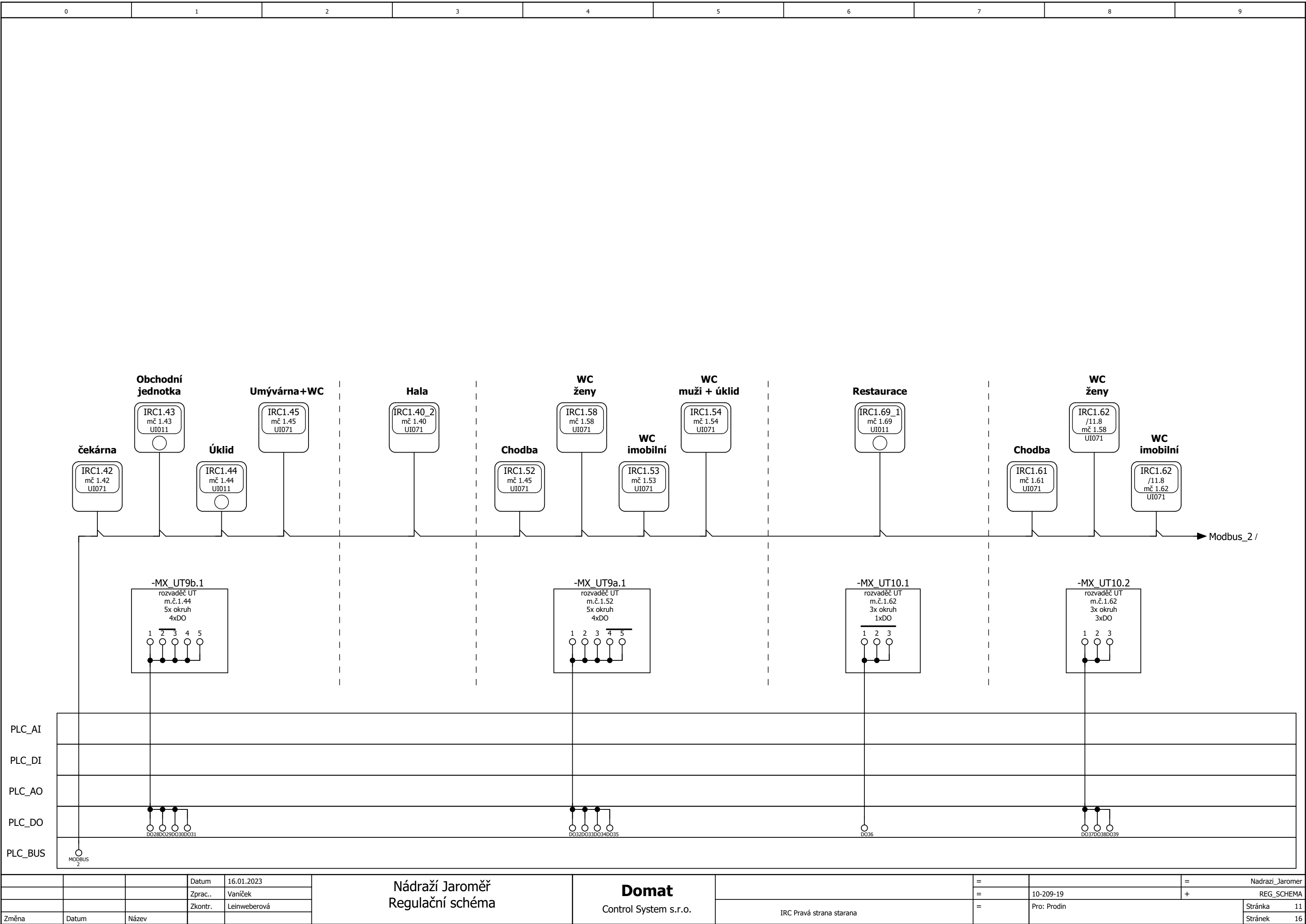
Domat

Control System s.r.o.

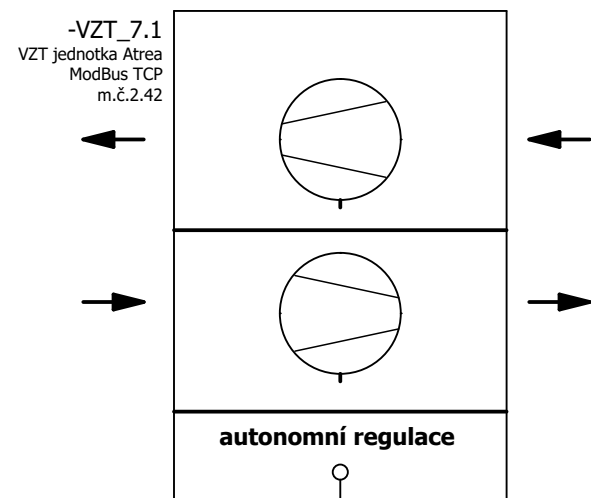









0	1	2	3	4	5	6	7	8	9
---	---	---	---	---	---	---	---	---	---



PLC_AI	
PLC_DI	
PLC_AO	
PLC_DO	
PLC_BUS	 ETH

[illegible]

